

KRYPTO GEL

GEL SANS MATIÈRE ACTIVE
POUR LA DÉTECTION DES RONGEURS

Appât placebo avec traceur fluorescent
pour rats et souris

Composition

Mélange de farine et d'agents d'appétence sous forme de pâte de couleur "jaune curry".

Indications et application

KRYPTO GEL ne contient aucune substance active. Il ne tue pas les rongeurs.

KRYPTO GEL est utilisé à trois fins :

- Détecter la présence de rongeurs dans un endroit donné et ne traiter que les zones réellement infestées.
- Surveiller la résurgence de populations de rongeurs après une opération de dératisation/désourisisation réussie.
- Tromper les rongeurs méfiants en les habituant à un régime alimentaire céréalier sous forme de gel inoffensif, pour les éliminer ensuite très efficacement en remplaçant le gel placebo par un gel rodenticide.

LES AVANTAGES D'UN TRACEUR FLUORESCENT :

Pour encore plus de performances dans les actions de détection, **KRYPTO GEL** rend les urines fluorescentes !

Spécialement conçue pour attirer les rongeurs, la pâte est formulée de façon originale, elle contient en effet une substance qui accentue la fluorescence des urines sous lampe UV. Ainsi, **KRYPTO GEL** devient un outil efficace et indispensable pour détecter une infestation de rongeurs, permettant une inspection minutieuse des lieux avant la mise en place des mesures de lutte efficaces.

Instructions d'utilisation

Utiliser de préférence des postes d'appâtage afin de bien repérer où est déposé le **KRYPTO GEL**, et afin d'habituer les rongeurs à entrer dans les postes pour s'y alimenter.

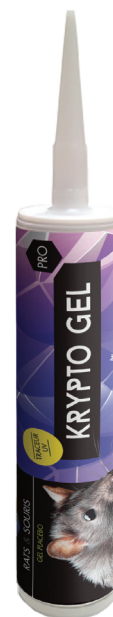
Détection :

Disposer l'équivalent d'une noix de **KRYPTO GEL** par poste et contrôler régulièrement.

- Pas de consommation : continuer régulièrement les contrôles en changeant l'appât quand il perd de sa fraîcheur.
- Consommation : entreprendre une opération de lutte.
- Vérification des traces fluorescentes : grâce à une lampe UV, la vérification de la présence des rongeurs peut être affinée : précisions sur les lieux de passage, les endroits où niche la colonie, les marchandises souillées...

Leurre :

Disposer le **KRYPTO GEL** aux endroits d'appâtage, exactement comme si c'était du gel rodenticide. Appâter pendant 1 ou 2 semaines et passer ensuite au gel avec substance active.



Référence & Conditionnement

Réf : **R5046** - Cartouche de 310g - Carton de 12 unités

Précautions d'emploi

Si le **KRYPTO GEL** ne contient pas de substance active, ce n'est cependant pas une denrée alimentaire ; il est donc conseillé de le tenir hors de portée des enfants et animaux domestiques.

Conserver dans l'emballage d'origine à l'abri de la chaleur et de l'humidité.