

# PhosCapt<sup>®</sup> MP

Garantir l'efficacité, la traçabilité et  
la sécurité des fumigations à la  
Phosphine



Fabriqué en France par  
**Captsystemes**

# Mesure automatique de la phosphine haute et basse concentration en multipoints (12 voies)



- Contrôle de l'efficacité des traitements en hautes concentrations (10 à 5000+ ppm)
- Contrôle automatique du dégazage jusqu'aux très basses concentrations (10 à 0,1 ppm)
- Contrôle de sécurité de l'atmosphère autour des enceintes sous gaz

**GRANDE ROBUSTESSE COUPLÉE À UNE PRÉCISION DE LABORATOIRE**



Fabriqué en France par

**Capt systemes**

**PhosCapt<sup>®</sup> MP**

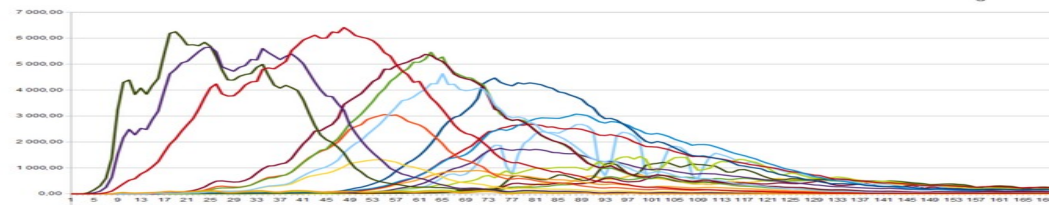
20 rue de Lormont Village - 33 310 Lormont

Mob : 06 11 08 55 98

[www.phoscapt.com](http://www.phoscapt.com)

# Effacité, traçabilité et sécurité des fumigations au PH<sub>3</sub>

- Mesures automatiques multipoint.
- Grande précision sur toute la plage de mesure.
- Appareil autonome et facile d'utilisation.
- Transmission des résultats par emails pour un contrôle en temps réel de l'efficacité du traitement.
- Enregistrement des données au format excell pour la traçabilité.
- Surveillance des concentrations aux abords du site.



GRANDE ROBUSTESSE COUPLÉE À UNE PRÉCISION DE LABORATOIRE



Fabriqué en France par

**Captsystemes**

**PhosCapt<sup>®</sup> MP**

20 rue de Lormont Village - 33 310 Lormont

Mob : 06 11 08 55 98

[www.phoscapt.com](http://www.phoscapt.com)

# 3 modes de fonctionnement sélectionnables pour chaque ligne de mesure



- **Mode 'Efficacité'**

Régime haute concentration classique :  
La mesure est effectuée grâce au capteur haute concentration durant la période d'exposition au gaz.

- **Mode 'Efficacité & dégazage'**

Régime mixte, haute puis basse concentration sur la même ligne :

L'appareil mesure la haute concentration et dès que celle-ci baisse en dessous de 10 ppm, la mesure est effectuée par le capteur basse concentration. Ceci permet de connaître la fin effective de la fumigation quand la concentration mesurée est inférieure à 0,1 ppm.

- **Mode 'Sécurité'**

Régime basse concentration pour la mesure de l'atmosphère autour des zones sous gaz. Attention : cela ne remplace pas les détecteurs de sécurité individuels.

GRANDE ROBUSTESSE COUPLÉE À UNE PRÉCISION DE LABORATOIRE



Fabriqué en France par

**Captsystemes**

**PhosCapt<sup>®</sup> MP**

20 rue de Lormont Village - 33 310 Lormont

Mob : 06 11 08 55 98

[www.phoscapt.com](http://www.phoscapt.com)

# SPÉCIFICATIONS TECHNIQUES

- Enregistre jusqu'à 600 séries de mesures sur 12 lignes.
- Capteurs PH3 : Cellules électrochimiques haute performance, haute et basse concentration.
- Domaine de mesure :
  - Haute concentration : 10 à 5000+ ppm PH3. Définition: 1ppm (précision  $\pm 1\%$ )
  - Basse concentration : 0,1 à 10 ppm. Définition : 0,01ppm (précision  $\pm 5\%$ )
- Vannes électromagnétiques et manifold permettant la mesure sur 12 voies en tube nylon ou polyuréthane de diamètre int/ext 4-6 mm. La longueur de chaque tube peut aller jusqu'à 200 m.
- Synchronisation automatique de l'horloge par le réseau 3G ou satellite (option).
- Filtres anti poussières intérieurs remplaçables.
- Communications externes : modem 3G/4G ou satellite en option.
- Le PhosCapt-MP est totalement autonome une fois configuré et lancé depuis un ordinateur.
- Surveillance à distance via le réseau Ethernet.
- Rapport par e-mail après chaque série de mesures.
- L'afficheur LCD donne la lecture directe des concentrations en PH3.
- Le transfert des données se fait par fichier Excel via l'Ethernet ou l'USB.
- Température de fonctionnement entre  $+8^{\circ}\text{C}$  et  $+55^{\circ}\text{C}$ .
- Alimentation électrique : 100 à 240VAC, 50-60Hz.
- Valise de transport.
- Dimension : largeur 360 mm, profondeur 330 mm, hauteur 200 mm.



GRANDE ROBUSTESSE COUPLÉE À UNE PRÉCISION DE LABORATOIRE



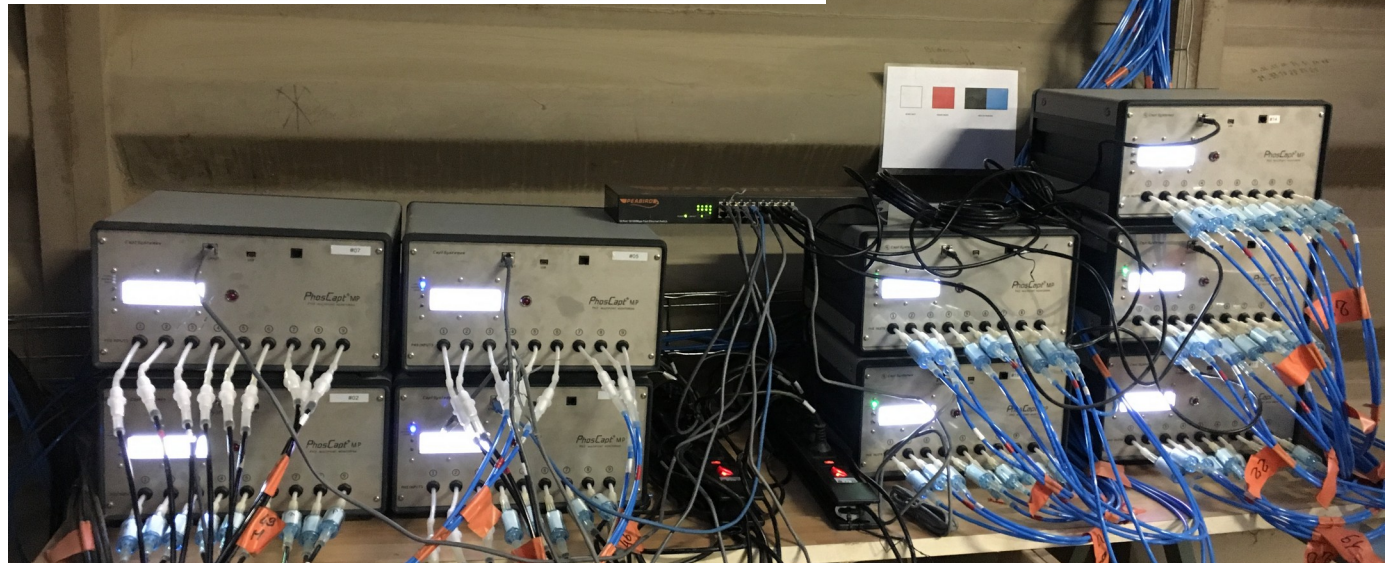
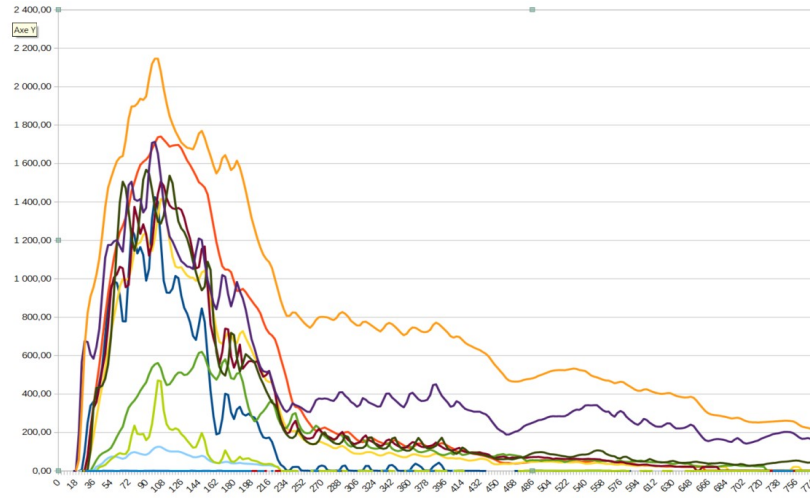
Fabriqué en France par

**Capt systemes**

20 rue de Lormont Village - 33 310 Lormont

Mob : 06 11 08 55 98

[www.phoscapt.com](http://www.phoscapt.com)



## GRANDE ROBUSTESSE COUPLÉE À UNE PRÉCISION DE LABORATOIRE



Fabriqué en France par

**Captsystemes**

**PhosCapt<sup>®</sup> MP**

20 rue de Lormont Village - 33 310 Lormont

Mob : 06 11 08 55 98

[www.phoscapt.com](http://www.phoscapt.com)