

**SARPI-VEOLIA Siège Social**  
427, route du Hazay | 78520 Limay  
Tél : 01 34 97 25 25

# Bilan d'activités



# Les produits concernés

## PHOSTOXIN® TABLET



Règlement (CE) n° 1272/2008

Composants dangereux qui doivent être listés sur l'étiquette

phosphure d'aluminium  
Ammonium carbamat  
phosphine

Mention  
d'avertissement:

Danger

Pictogrammes:



Mentions de danger

H260	Dégage au contact de l'eau des gaz inflammables qui peuvent s'enflammer spontanément.
H300	Mortel en cas d'ingestion.
H330	Mortel par inhalation.
H311	Toxique par contact cutané.
H315	Provoque une irritation cutanée.
H319	Provoque une sévère irritation des yeux.
H400	Très toxique pour les organismes aquatiques.

## PHOSTOXIN® BAG



Règlement (CE) n° 1272/2008

Mention  
d'avertissement:

Danger

Pictogrammes:



Mentions de danger

H260	Dégage au contact de l'eau des gaz inflammables qui peuvent s'enflammer spontanément.
H300	Mortel en cas d'ingestion.
H330	Mortel par inhalation.
H311	Toxique par contact cutané.
H400	Très toxique pour les organismes aquatiques.



# Les produits concernés

## PHOSTOXIN® TABLET



## PHOSTOXIN® BAG



**1**

### Conditions d'utilisation

- Respect des temps d'exposition
- Respect des temps d'aération

**2**

### Conditions de gestion des déchets

- Quelles consignes de stockage et de transport?
- Quels modes de traitement?

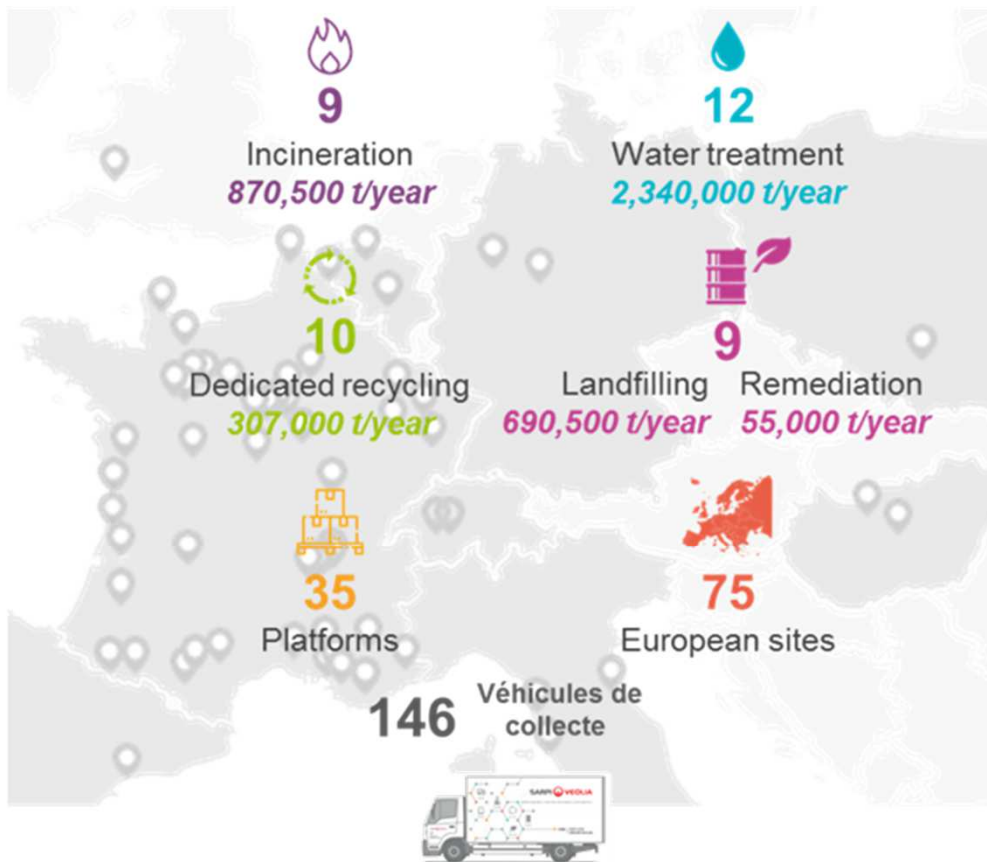
## Les produits concernés

**En tant que producteur du déchet  
= Responsable de ce dernier jusqu'à son élimination**

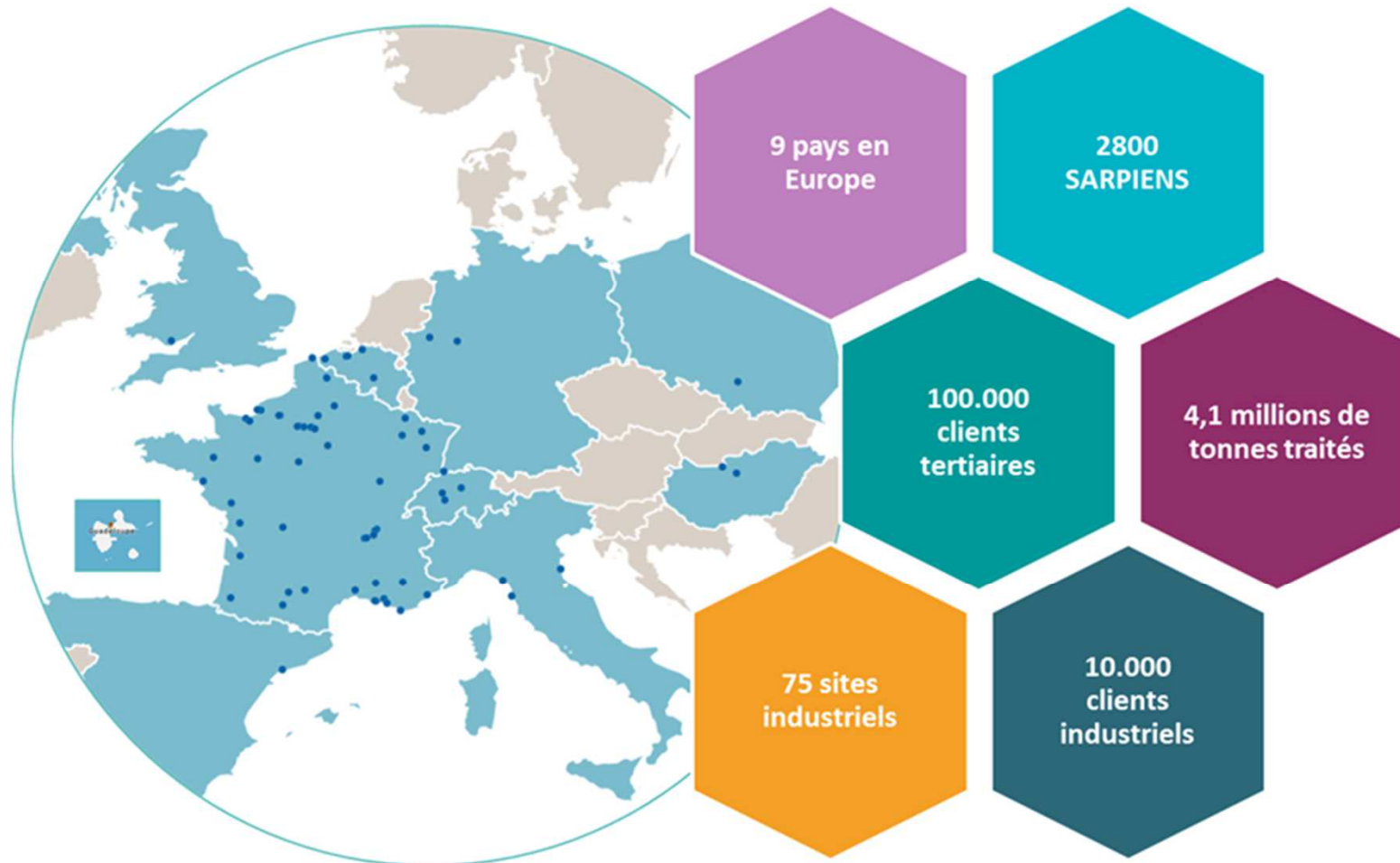
→ S'assurer d'une prise en charge adaptée



# SARPI VEOLIA



# SARPI c'est; Un réseau européen



# SARPI c'est: Des convictions environnementales fortes

L'ensemble de nos développement et de nos investissements est guidé par 3 engagements fondamentaux



## NON DILUTION

Aucun déchet n'est mélangé avant d'être orienté vers une filière de traitement



## DECONTAMINATION

Tous les procédés de traitement et de recyclage comportent une étape consistant à séparer, confiner et traiter les fractions polluantes



## TRACABILITE

Tous les déchets sont tracés à chaque étape de traitement au-delà des exigences administratives grâce aux outils de suivi internes dédiés





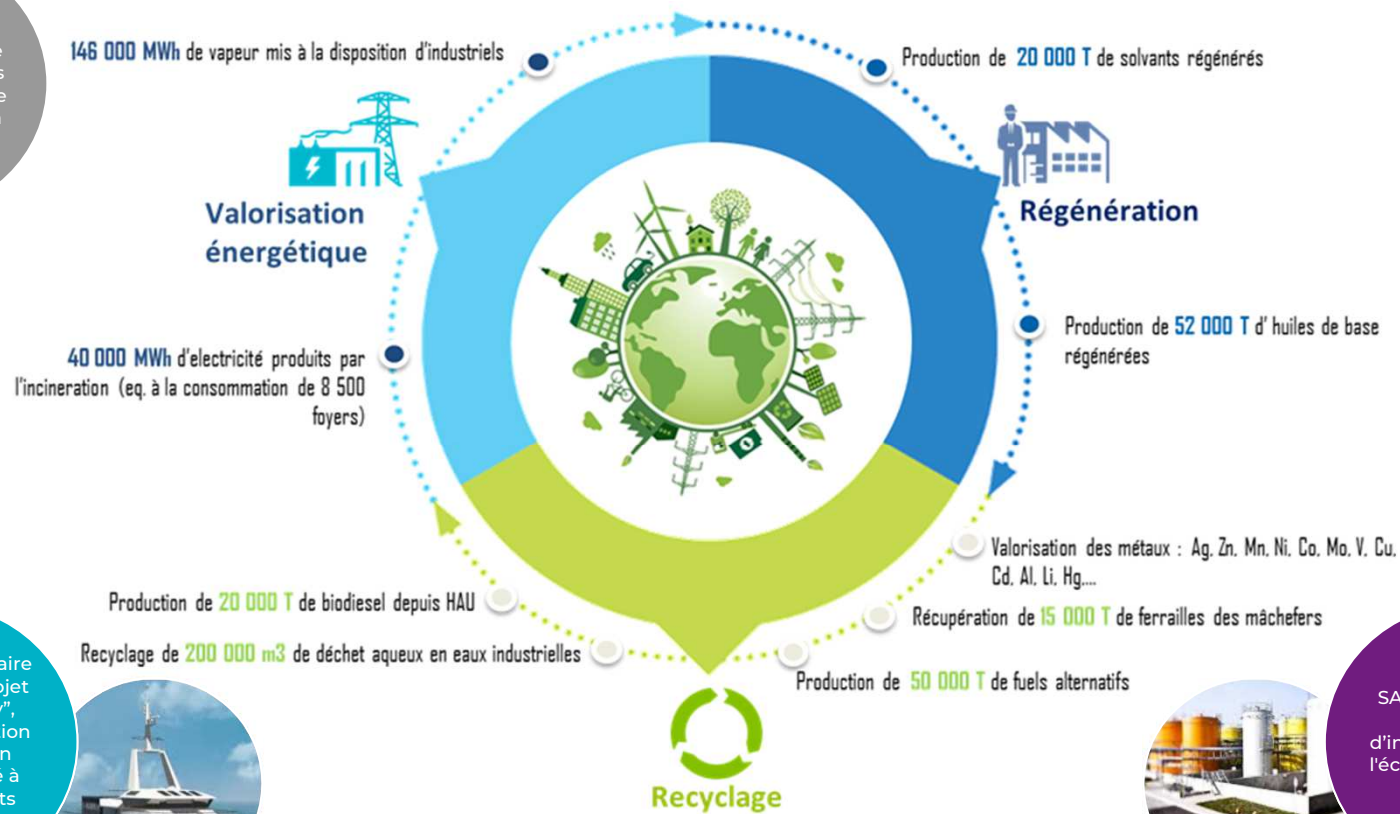
# SARPI c'est; un ensemble d'installations appliquant les principes de l'économie circulaire

Sur nos installations dédiées, nous transformons vos déchets en ressources.

Un impératif : la décontamination de la boucle de recyclage pour éviter l'accumulation et la dispersion de polluants dans les produits remis en circulation.



En 2018, SARPI Limay a remporté le trophée "Chimie Responsable" dans la catégorie Energie pour la valorisation de la vapeur dans un moteur



SARPI est partenaire technique du projet "Plastic Odyssey", première expédition mondiale sur un bateau propulsé à partir de déchets plastiques



SARPI a consacré + de 100 M € d'investissements à l'économie circulaire depuis 10 ans



# SARPI / LODI : La prestation proposée

## PHOSTOXIN® TABLET



## PHOSTOXIN® BAG



### Organisation d'opération collective d'apport volontaire

**J-15**

LODI vous transmet les informations relatives à cette opération (lieu, date et horaires)  
→ inscription préalable

**jour J**

Vous apportez vos déchets  
→ Ils sont reconditionnés et identifiés par notre chimiste avant d'être chargés dans le camion  
→ Vous réglez la prestation.

**J+15**

Vos déchets sont traités sur nos propres sites de traitement  
→ Les justificatifs de paiement et de traitement vous sont transmis par mail



# SARPI / LODI : La prestation proposée

## PHOSTOXIN® TABLET



## PHOSTOXIN® BAG



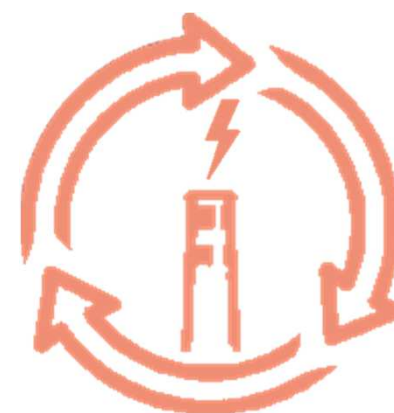
80€ / seau



Collectés depuis une zone mutualisée  
préalablement établie



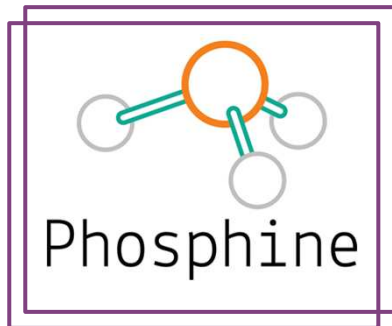
Reconditionnés en seau  
de 20L par nos chimistes



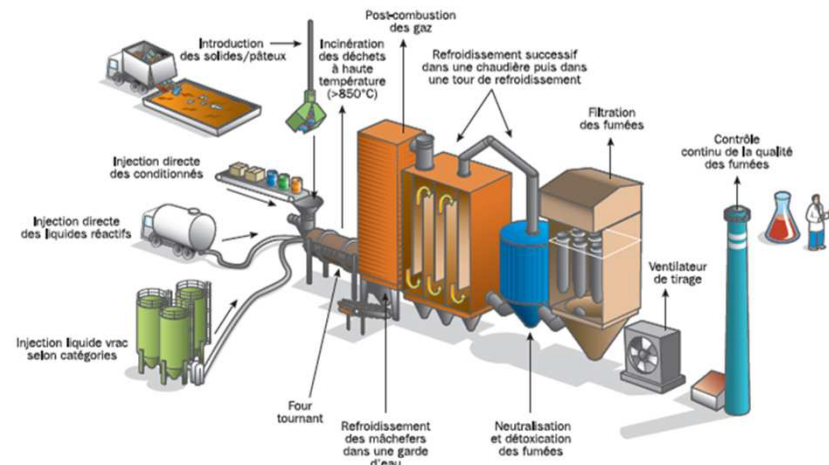
Traités par incinération sur nos  
centres de traitement



# SARPI, c'est: une solution calibrée et adaptée à votre besoin



## Incineration avec valorisation énergétique



### Vos bénéfices

- **Sécurité et maîtrise des risques** pour l'Homme et l'Environnement (pas de contact humain avec les déchets)
- **Capacité optimale de prise en charge** des déchets pouvant être stockés sur vos sites (voir nos conditions d'acceptation)
- **Solution SARPI clé en main de prise en charge de vos déchets sur un périmètre national et international :**
  - Fourniture de contenants adaptés et accompagnement
  - Gestion du transport
  - Gestion administrative complète

### Circuit de prise en charge des déchets



**1** IDENTIFICATION DU DÉCHET, DU TYPE D'EMBALLAGE ET DU RISQUE



**2** MONTE CHARGE



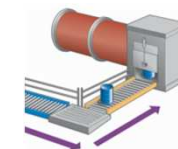
**3** CHARGEMENT SUR TAPIS



**4** PILOTAGE DU TAPIS DEPUIS LE POSTE DE CONTRÔLE DU FOUR



**5** CIRCUIT VERS LA GOULOTTE A SOLIDES ET L'ENTRÉE DU FOUR



# SARPI, c'est:

