



# La protection à portée de main

- + Fabriqué en France
- + Spécialement étudié pour les principales filières céréales
- + Efficace durablement sur un large spectre d'insectes



# Plus qu'un produit



Les applicateurs, tout comme leurs clients, peuvent compter sur une solution étudiée pour les principales filières de transformation des céréales.

## K-Obiol® CE 25 PB assure ainsi :

- une haute efficacité sur un large spectre de ravageurs
- la **polyvalence** : traitement des silos avant stockage ou traitement des céréales après récolte
- une **longue rémanence jusqu'à 12 mois**

## Avant stockage ou après moisson

- En **désinsectisation** des parois des locaux de stockage, après un dépoussiérage soigné avant le remplissage des silos
- En **traitement direct** du grain

## Longue rémanence

- Jusqu'à 12 mois (dose pleine de **K-Obiol® CE 25 PB**)

## Action rapide

- **Grâce à la synergie de la deltaméthrine** (agit par contact et ingestion et bloque la transmission des impulsions nerveuses) et du **pipéronyl butoxide** (inhibe le métabolisme de détoxification de la deltaméthrine par l'insecte)
- **K-Obiol® CE 25 PB** est une alternative idéale aux produits à base d'organo-phosphorés

## Mise en œuvre facile

- **Utilisable avec du matériel de pulvérisation classique**, sans besoin d'investir dans du matériel de nébulisation
- **Petits conditionnements** adaptés à l'utilisation en exploitation agricole

## UN LARGE SPECTRE D'EFFICACITÉ

Insectes des denrées stockées



CHARANÇON DU RIZ

*Sitophilus oryzae*



CHARANÇON DU BLÉ

*Sitophilus granarius*



BRUCHE DU HARICOT

*Acanthoscelides obtectus*



MITE DE LA FARINE

*Ephestia kuehniella*



TEIGNE DU CACAO

*Ephestia elutella*



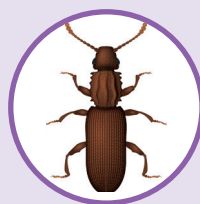
TRIBOLIUM DE LA FARINE

*Tribolium confusum*



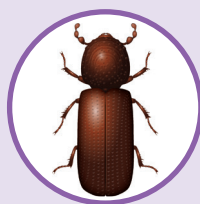
TRIBOLIUM ROUX

*Tribolium castaneum*



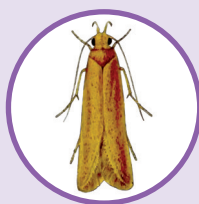
SILVAIN

*Oryzaephilus surinamensis*



CAPUCIN DES GRAINS

*Rhyzopertha dominica*



ALUCITE DES CÉRÉALES

*Sitotroga cerealella*



LYCTE BRUN

*Lyctus brunneus*



LASIODERME DU TABAC

*Lasioderma serricorne*



VRILLETTE DU PAIN

*Stegobium paniceum*

# Adapté à tous vos usages

## Doses, usages et mode d'emploi

### Application en pulvérisation sur les céréales

- **Période d'application :** K-Obiol® CE 25 PB sera appliqué directement sur les céréales à protéger au moment du stockage ou pendant la manutention
- **Mode d'application :** K-Obiol® CE 25 PB est à diluer dans l'eau en fonction du débit de l'installation. Le meilleur rendement de l'application est obtenu par un traitement à la chute des grains
- **Dose d'application :** K-Obiol® CE 25 PB est autorisé pour le traitement des grains des céréales récoltées et stockés, contre les ravageurs : Alucite, Charançons, *Triboliums*, Sylvains et Capucins, à la dose de 2 L de K-Obiol® CE 25 PB pour 100 tonnes



Doses d'utilisation de  
K-Obiol® CE 25 PB

2 L pour 100 tonnes

Durée de protection  
des céréales stockées

12 mois

### Application en pulvérisation sur les parois des locaux de stockage des céréales

- **Période d'application :** K-Obiol® CE 25 PB sera appliqué sur les parois des locaux de stockage des céréales, au moment du nettoyage des locaux, avant une nouvelle période de stockage.
- **Mode d'application :** K-Obiol® CE 25 PB est à diluer dans l'eau avant application avec un pulvérisateur mécanique ou pneumatique.
- **Dose d'application :** K-Obiol® CE 25 PB est autorisé pour le traitement des parois des locaux vides de stockage des céréales, contre les ravageurs des céréales stockées : Alucite, Charançons, *Triboliums*, Sylvains et Capucins, à la dose de :
  - 40 à 60 ml de produit / 5 L eau / 100 m<sup>2</sup> (surface non poreuse)
  - 20 à 30 ml de produit / 5 L eau / 50 m<sup>2</sup> (surface poreuse)



Locaux de stockage

Durée de protection  
des céréales stockées

Eau

Volume de bouillie / 100 m<sup>2</sup>

Parois non poreuses (métal...)

0,04 à 0,06 L

4,94 à 4,96 L

5 L

Parois poreuses (béton, ciment...)

0,04 à 0,06 L

9,94 à 9,96 L

10 L

# Pensé pour être facile d'utilisation

## Un enjeu économique et sanitaire

La présence d'insectes dans une récolte non protégée peut entraîner **jusqu'à 30 % de pertes quantitatives, ainsi qu'une dévalorisation de la qualité du grain.**

De par leur action mécanique de détérioration du grain et leur action sur l'augmentation de la température et de l'humidité du grain, ils contribuent à l'installation de mycotoxines.

L'obligation de commercialiser des grains sains, loyaux et marchands nécessite également une absence de tout insecte vivant dans les stocks.

### Le saviez-vous ?

- 1 charançon/tonne à la mise en silo donne 1 charançon/kg 10 mois après\*

\* Francis Fleurat-Lessard INRA UR 1264 MycSA

## Mesures de gestion du risque

### Au cours du stockage

- Conserver le produit dans son emballage d'origine, à l'écart des aliments et boissons, y compris ceux pour animaux, et tenir hors de portée des enfants
- Température minimum de stockage : - 10 °C

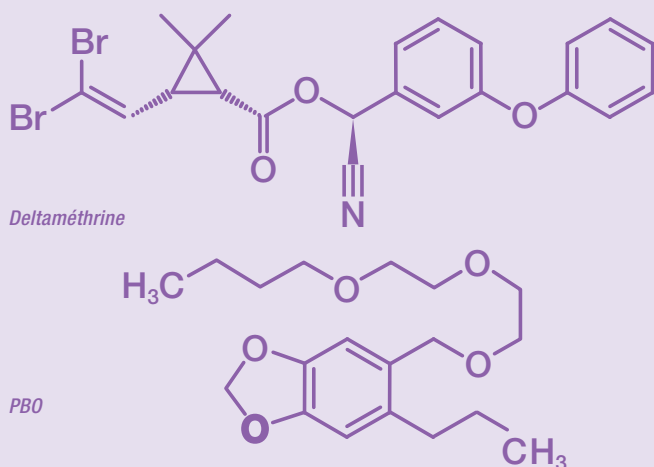
### Au cours de l'emploi

- Ne jamais vider les fonds de cuve dans un égout, une cour, un fossé ou près d'un point d'eau

### Au cours de l'emploi

- Délai de rentrée : 24 h
- Conserver les produits ou les reliquats dans l'emballage d'origine
- Ne pas jeter les résidus à l'égout
- Faire collecter les reliquats par un organisme agréé
- Rincer soigneusement les bidons vides, les rendre inutilisables et les éliminer selon la législation en vigueur

## Deltaméthrine + PBO, une association gagnante



Afin de réduire la dose active de la deltaméthrine, tout en conservant une efficacité optimale, **K-Obiol® CE 25 PB** contient du piperonyl butoxide (PBO).

C'est un synergisant bloquant la détoxification de la substance active dans l'insecte. Il permet également de mieux lutter contre les souches d'insectes résistantes aux pyréthrinoïdes.

**Concentration en substance active optimisée, meilleure efficacité contre les souches résistantes : K-Obiol® CE 25 PB est la solution idéale pour la protection des denrées stockées.**



**Envu** est une nouvelle vision d'entreprise construite sur les solides fondations posées par Bayer Environmental Science. **Sa mission : Promouvoir des environnements sains pour tous et partout.**

*L'équipe commerciale Envu s'engage à relever les défis pour mieux répondre aux enjeux et contraintes des denrées stockées.*

*Pour plus d'informations sur les produits, consulter : [www.fr.envu.com](http://www.fr.envu.com)*

## Nos valeurs

### Partenaire de confiance

Nous travaillons aux côtés de nos clients pour mieux comprendre et développer des solutions ensemble.

### Leader engagé

En tant qu'entreprise autonome, nous nous engageons à protéger les espaces partagés par la société et la nature.

### Visionnaire de l'environnement

Nous nous concentrons sur la résolution des problèmes d'aujourd'hui sans perdre de vue notre vision de demain.

# Fiche d'identité

## K-Obiol® CE 25 PB



**Autorisation de mise sur le marché**  
AMM n° 8800504



**Composition**  
25 g/l (2,7 % m/m) de Deltaméthrine  
225 g/l (23,9 % m/m) de Pipéronyl Butoxyde



**Type de produit**  
Concentré émulsionnable (EC)

**Classement**  
H226, H302, H304, H318, H332, H335, H336, H400, H410



**Conditionnement**  
1 L, 5 L

**Nombre d'application**  
1 par an

En cas d'urgence, appeler le 15 ou le centre antipoison.

## Équipement de Protection Individuelle (EPI)

Caractéristiques des EPI	PROTECTION DE L'UTILISATEUR PENDANT LES PHASES DE :			Protection du travailleur
	Mélange / Chargement	Pendant l'application via un système clos, si intervention sur le matériel ou le grain	Nettoyage	
<b>GANTS EN NITRILE</b> NF EN ISO 374-1/A1 réutilisables NF EN 16523-1+A1 (type A) ou à usage unique NF EN ISO 374-2 (types A,B ou C)	Réutilisables	À usage unique	Réutilisables	Réutilisables
<b>EPI VESTIMENTAIRE</b> conforme à la norme NF EN ISO 27065/A1	EPI vestimentaire	EPI vestimentaire	EPI vestimentaire	
<b>EPI PARTIEL</b> blouse ou tablier à manches longues catégorie III type PB3 certifié EN 14605+A1	ET EPI partiel	ET EPI partiel	ET EPI partiel	
<b>COMBINAISON DE PROTECTION CHIMIQUE</b> catégorie III type 5 ou 6 certifié EN 14605+A1 : 2009	<b>OU</b> Type 5 ou 6	<b>OU</b> Type 5 ou 6	<b>OU</b> Type 5 ou 6	
<b>LUNETTES ou ECRAN FACIAL</b> certifiés EN 166 : 2002 (CE, sigle 3)				
<b>PROTECTION RESPIRATOIRE</b> demi-masque ou masque (EN 140-1996) équipé d'un filtre P3 (EN 143 : 2006) ou A2P3 (EN 1487 : 2006)				



3 place Giovanni Da Verrazzano  
69009 Lyon, France



Pour plus d'informations, consulter :  
[www.fr.envu.com](http://www.fr.envu.com)



K-OBIOL® CE25PB

H226 Liquide et vapeurs inflammables. H302 Nocif en cas d'ingestion. H304 Peut être mortel en cas d'ingestion et de pénétration dans les voies respiratoires. H318 Provoque de graves lésions des yeux. H332 Nocif par inhalation. H335 Peut irriter les voies respiratoires. H336 Peut provoquer somnolence ou vertiges. H400 Très toxique pour les organismes aquatiques. H410 Très toxique pour les organismes aquatiques, entraîne des effets néfastes à long terme.

K-OBIOL® CE25PB, n°AMM : 8800504, Détenteur de l'AMM : 2022 ENVIRONMENTAL SCIENCE FR SAS. Contient : 1,026 % technique m/m clothianidine. Envu et le logo Envu sont des marques commerciales. K-OBIOL® CE25PB est une marque déposée de Environmental Science U.S. Inc. ©2022 Environmental Science U.S. Inc. Avant toute utilisation, assurez-vous que celle-ci est indispensable. Privilégiez chaque fois que possible les méthodes alternatives et les produits présentant le risque le plus faible pour la santé humaine et animale et pour l'environnement, conformément aux principes de la protection intégrée, consultez <http://agriculture.gouv.fr/ecophyto>. Crédit photos : Envu - [www.accentonic.com](http://www.accentonic.com) - 12/2022

**PRODUITS POUR LES PROFESSIONNELS : UTILISEZ LES PRODUITS PHYTOPHARMACEUTIQUES AVEC PRÉCAUTION. AVANT TOUTE UTILISATION, LISEZ L'ÉTIQUETTE ET LES INFORMATIONS CONCERNANT LE PRODUIT.**