



# Libérez la force du végétal contre les insectes

- + À base d'extrait de fleur de pyrèthre
- + Insecticide contre les volants / rampants



# Plus qu'un produit



## Harmonix™ : la marque des solutions alternatives

La gamme complète Harmonix™ est l'alternative aux insecticides classiques.

Inspirée de la nature, ces produits sont formulés à partir de substances d'origine minérale, végétale.

Prévention, surveillance, traitement : Harmonix™ est une solution mesurée et durable de lutte antiparasitaire intégrée.

## Les applicateurs professionnels peuvent compter sur une solution experte :

- Alternative aux insecticides issus de la chimie traditionnelle, sans PBO
- Formulation à base d'extrait de fleur de pyrèthre
- Action sur le système nerveux de la cible
- Large spectre d'efficacité sur espèces spécifiques (mouches, ravageurs des denrées stockées) et même sur les moustiques
- 100 % d'efficacité prouvée en 24 h
- Application en extérieur ou intérieur de gros volume, dont lieux sensibles
- Facilité et sécurité d'utilisation
- Faible résidualité et moindre impact environnemental

## Fonctionnement et avantages

Harmonix™ InsPyr contient 2,5 % d'extrait de *Chrysanthemum cinerariaefolium* produit à partir de fleurs de *Tanacetum cinerariifolium* ouvertes et mures avec un dioxyde de carbone supercritique produit à partir de fleurs de *Tanacetum cinerariifolium* ouvertes et mures. Il agit par contact ou par ingestion, sur le système nerveux des insectes. La formulation de haute qualité permet une utilisation facile.

InsPyr est particulièrement efficace contre les moustiques et contre les dangers qu'ils peuvent représenter. Sans PBO, la formulation de Harmonix™ InsPyr a été conçue pour répondre à vos attentes en matière d'efficacité.

## Formulation qualitative

- Harmonix™ InsPyr est un concentré liquide nouvelle génération conçu pour un résultat optimal
- Une solution facile à mélanger et à appliquer
- Une solution pouvant être pulvérisée ou nébulisée
- Ne mousse pas, faible odeur

### Faible résidualité et moindre impact environnemental

*Les risques de contamination accidentelle avec des aliments s'en trouvent fortement réduits.*

## UNE SOLUTION ALTERNATIVE CONTRE LES INFESTATIONS D'INSECTES DES DENRÉES STOCKÉES, LES MOUSTIQUES & LES MOUCHES



RHIZOPERTHA



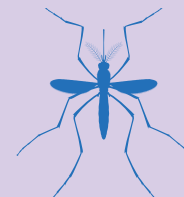
LASIODERMA



BLATELLA GERMANICA



LASIUS NIGER



AEDES ALBOPICTUS  
CULEX PIPPIENS



MUSCA DOMESTICA



SITOPHILUS



EPHESTIA



PLODIA

# Pensé pour s'adapter à vos usages

## Dose(s) et usage(s) recommandé(s)

Harmonix™ InsPyr est un insecticide polyvalent spécialement pensé pour la lutte alternative contre les insectes volants et rampants\* dans les industries agro-alimentaires ou les bâtiments d'élevage, et pour la démoustication.

Usages	Cibles	Méthode d'application	Type d'appareil	Niveau d'infestation	Quantité d'Harmonix™ InsPyr	Quantité d'eau	Volume ou surface traitée
Industries agroalimentaires, entrepôts, POV** / POA**, restaurants, cuisines, métiers de bouche, locaux stockage tabac	Insectes des denrées stockées : volants et rampants*	Pulvérisation	Pulvérisateur à dos	-	30 ml <i>jusqu'à 50 ml pour blattes &amp; fourmis</i>	970 ml	20 m <sup>2</sup>
		Nébulisation	ULV	Faible	300 ml	700 ml	1 500 m <sup>3</sup>
	Forte			600 ml	400 ml		
Mouche <i>Musca domestica</i>	Nébulisation	ULV	-	120 ml	880 ml		
A l'intérieur des bâtiments d'élevage	Mouche <i>Musca domestica</i>	Pulvérisation	Pulvérisateur à dos	-	30 ml	970 ml	20 m <sup>2</sup>
		Nébulisation intérieur	ULV	-	120 ml	880 ml	1 500 m <sup>3</sup>
Démoustication	Moustiques <i>Aedes albopictus</i> , <i>Culex pipiens</i>	Pulvérisation extérieur	Pulvérisateur à dos	-	30 ml	970 ml	20 m <sup>2</sup>
		Nébulisation ULV extérieur	Appareil ULV autoporté	Faible	600 ml	de 0,4 à 1,9 L	1 ha
				Forte***	1 L	de 1 à 1,5 L	
			Atomiseur manuel / ULV	-	30 ml	970 ml	200 m <sup>2</sup>
Nébulisation intérieur	ULV	-	120 ml	880 ml	1 500 m <sup>3</sup>		

\* Blattes (*Blattella germanica*, *Blatta orientalis*), fourmis noires (*Lasius niger*), charançon des grains (*Sitophilus granarius*), capucin des grains (*Rhyzopertha dominica*), ténébrion meunier (*Tenebrio molitor*), teigne des fruits secs (*Plodia interpunctella*), vrillette du pain (*Stegobium paniceum*), vrillette du tabac (*Lasioderma serricorne*), mite de la farine (*Ephestia kuehniella*)

\*\* POV produit d'origine végétale ; POA Produit d'origine animale

\*\*\* Dans le cadre de la lutte vectorielle, il est recommandé d'utiliser la dose forte de 1 L/ha

## Mode d'emploi

- Bien agiter le flacon avant emploi.
- Pour le traitement spatial, Harmonix™ InsPyr s'applique à l'aide d'un nébulisateur à froid type ULV.
- L'utilisation d'un thermonébulisateur est possible aux mêmes doses d'emploi qu'avec un nébulisateur à froid type ULV. Afin d'augmenter la visibilité du nuage de gouttelettes, il est recommandé de diluer le produit dans un mélange eau - glycol 50 %.
- Le temps de suspension des gouttelettes est d'environ 30 min.  
Attendre 2 h avant de faire entrer les hommes et les animaux dans les locaux traités. Aérer au préalable.
- Pour les traitements de surface, utiliser un pulvérisateur à dos et diluer le produit dans l'eau.  
Pour le traitement des mouches, appliquer en localisé les zones où les mouches s'agrègent (murs, tuyaux, tours de portes, fenêtres).
- Pour les traitements en extérieur, ne pas traiter pendant les heures les plus chaudes.



# Pensé pour être facile d'utilisation

## Efficacité maximale

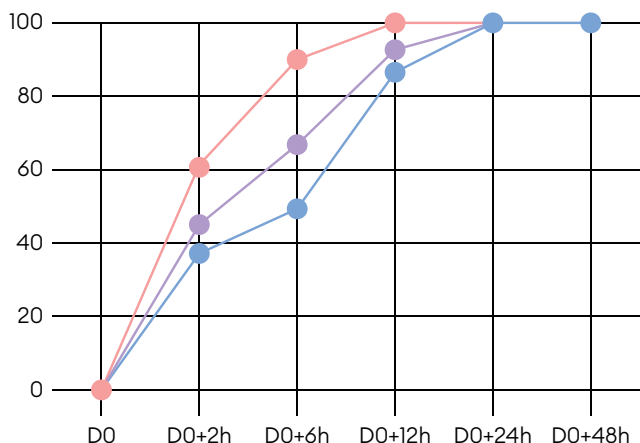
### Efficacité moyenne 5 espèces\*

*Plodia interpunctella, Sitophilus granarius, Rhizoperta dominica, Lasioderme serricornes, Tenebrio molitor*

### Efficacité moyenne 5 espèces\*

*Plodia interpunctella, Sitophilus granarius*

*Rhizoperta dominica, Lasioderme serricornes, Tenebrio molitor*



\*source essai semi terrain izinovation 2019

## Idéal pour les environnements sensibles

La composition de Harmonix™ Inspyr le rend particulièrement approprié aux lieux sensibles :

- Formulation sans PBO
- Dégradation rapide de la substance active
- Produit utilisable en Agriculture Biologique en application du Règlement (CE) n°834/2007 et 889/2008
- Exempt des 14 principaux allergènes alimentaires
- Certifié HACCP\* International, contrôlé ECOCERT Intrants



\*Hazard Analysis Critical Control Point

## Zoom sur la mouche en hygiène rurale

Pour de meilleurs résultats, utiliser Harmonix™ Inspyr avant l'explosion de l'infestation ou dans le cadre d'un programme de traitement avec un larvicide (par exemple avec Baycidal® Dimilin® SC15) afin d'agir aux différents stades du cycle biologique de la mouche.

En cas de forte population de mouches, il est conseillé d'effectuer une 2<sup>ème</sup> application (traitement de surface) à 15 jours d'intervalle.



## Mesures de gestion du risque

- Ne pas pulvériser en présence d'aliments non protégés et exclure toute contamination de denrées
- Ne pas appliquer sur des installations ou des appareils électriques non protégés ou sur des surfaces très chaudes
- Ne pas utiliser en présence d'êtres humains ou d'animaux domestiques
- Lorsqu'il est utilisé dans des écuries ou des abris pour animaux, le contact direct avec les animaux doit être évité s'ils sont présents.
- Ne pas pulvériser sur des surfaces poussiéreuses
- Recommandations pour un usage dans les bâtiments d'élevage ou en industrie agroalimentaire :
  - En nébulisation, couvrir les chaînes de production ou les mangeoires
  - Ne pas traiter sur des surfaces directement en contact avec des aliments
  - Ne pas traiter sur des aliments non emballés
- Recommandations pour un usage moustiques en extérieur :
  - Ne pas appliquer si des pluies sont prévues dans les 24 h
  - Ne pas appliquer près des points d'eau et respecter une zone tampon de 30 m
  - Pour les applications en zone d'habitation, ne pas appliquer sur une surface de plus de 400 m des foyers d'infestation





**envu**<sup>TM</sup>

*Envu est une nouvelle vision d'entreprise construite sur les solides fondations posées par Bayer Environmental Science. **Sa mission : Promouvoir des environnements sains pour tous et partout.***

*L'équipe commerciale Envu s'engage à relever les défis pour mieux répondre aux enjeux et contraintes de l'hygiène publique et de l'hygiène rurale.*

*Pour plus d'informations sur les produits, consulter : [www.fr.envu.com](http://www.fr.envu.com)*

## **Nos valeurs**

### **Partenaire de confiance**

Nous travaillons aux côtés de nos clients pour mieux comprendre et développer des solutions ensemble.

### **Leader engagé**

En tant qu'entreprise autonome, nous nous engageons à protéger les espaces partagés par la société et la nature.

### **Visionnaire de l'environnement**

Nous nous concentrons sur la résolution des problèmes d'aujourd'hui sans perdre de vue notre vision de demain.



### Dose(s) homologuée(s)

Se référer au tableau de doses

### Délai de réentrée

2 heures



### Usages

Insectes volants et rampants à l'intérieur des bâtiments.  
Moustiques en extérieur.

### Cibles

*Plodia interpunctella*, *Sitophilus granarius*, *Rhizoperta dominica*, *Tenebrio molitor*,  
*Lasius niger*, *Blattella germanica*



### Conditionnement

1 L



### Composition

2,5 % d'extrait de *Chrysanthemum cinerariaefolium* produit à partir de fleurs de *Tanacetum cinerariifolium* ouvertes et mures avec un dioxyde de carbone supercritique produit à partir de fleurs de *Tanacetum cinerariifolium* ouvertes et mures (correspondant à 5 % d'extrait de *Pyrethrum* à 50 %)

### Formulation

Concentré émulsionnable (EC)



### Autorisation de mise sur le marché

Produit sans AMM  
(Numéro d'inventaire Simmbad n°60377)

### Type de produit

TP18 Insecticide



### Classement

Sensibilisation cutanée (Catégorie 1B),  
Toxicité aiguë et chronique pour le milieu aquatique (Catégorie 1)

## Équipements de Protection Individuelle (EPI)

Ce produit est un insecticide. Comme pour tout produit biocide, l'opérateur doit respecter les précautions d'emploi liés à l'utilisation de ces produits lors de la préparation, l'application du produit ainsi que lors du nettoyage du matériel. Porter des équipements de protection adaptés : gants, combinaison et lunettes.



### GANTS

Porter des gants résistants aux produits chimiques (en nitrile norme NF EN 374)



### MASQUE RESPIRATOIRE

Porter un masque respiratoire



### LUNETTES

Porter des lunettes de protection (certifiées EN 166:2002 - CE, sigle 3)



### COMBINAISON

Porter une combinaison de catégorie III type 4 (certifiée EN14605+A1 : 2009).

**envu**<sup>TM</sup>

3 place Giovanni Da Verrazzano  
69009 Lyon, France

envu  Hygiène Publique et Rurale

**0 800 001 641** Service & appel gratuits

Pour plus d'informations, consulter :  
[www.fr.envu.com](http://www.fr.envu.com)

**PRODUITS POUR LES PROFESSIONNELS : UTILISEZ LES PRODUITS BIOCIDES AVEC PRÉCAUTION. AVANT TOUTE UTILISATION, LISEZ L'ÉTIQUETTE ET LES INFORMATIONS CONCERNANT LE PRODUIT.**