

MULTICATCH MOUSE TRAP

BOITE DE CAPTURE SPÉCIAL SOURIS
AVEC OUVERTURE À CLÉ



Présentation

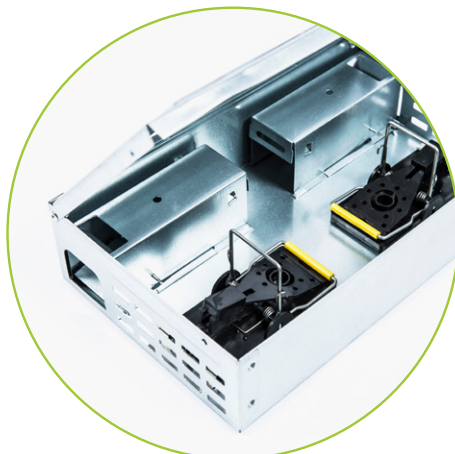
Boite en acier galvanisé avec couvercle transparent pour un contrôle rapide des captures.
Les deux tapettes intégrées permettent d'éliminer les souris rapidement et sans risques.

Points forts

- Idéal pour les industries agroalimentaires.
- Couvercle transparent : permet un contrôle rapide et sûr.
- Deux entrées à clapet anti-retour.
- Deux tapettes à souris intégrées.
- Boite à capture sécurisée : ouverture par une clé.
- Sans utilisation d'appâts chimiques.
- Facile à nettoyer.
- Conforme aux normes HACCP.

Caractéristiques techniques

Dimensions : 26 x 16 x 6,5 cm
Taille des deux entrées : 3 x 3,5 cm
Poids : 680 g
Épaisseur : 0,5 mm



Références et conditionnements

Réf. R3257 : MULTICATCH MOUSE TRAP
Carton de 20 unités / 2 tapettes intégrées

Accessoire :

Réf. R3265 : Tapette - Unité

Précautions d'emploi

Tenir hors de portée des enfants et des animaux domestiques.